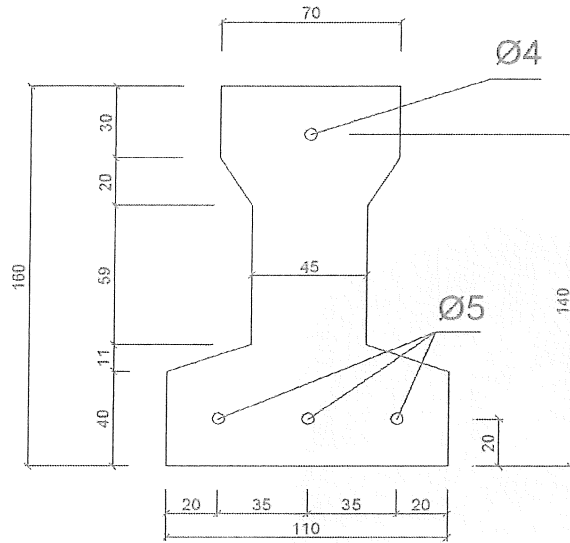
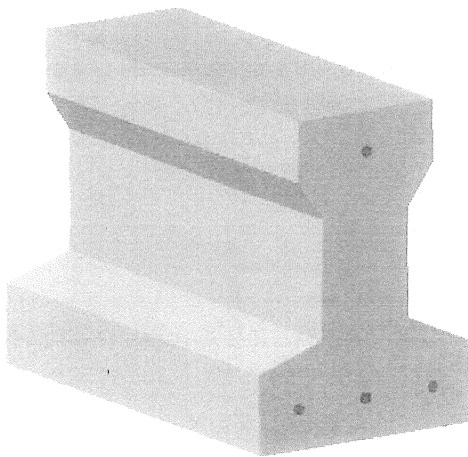


**Vigas de Betão para Coberturas**

Referência: Viga I 3/16

Aplicação: Perfil pré-fabricado em betão pré-esforçado, constituído por betão C35/45 a armaduras de fios de aço aderentes, usados como vara de apoio em coberturas



**Características**

Altura ( $h_u$ ):	160 mm
Largura ( $w_u$ ):	110 mm
Peso Próprio (KN/m)	0,27

**Estados Limites**

Últimos	Mrd (KNm)	8,71
	VrdD (KN)	6,16
Utilização	EI (KNm <sup>2</sup> )	1006

Data: 20/11/00

RP: ly